

# Emplacement du parking P40 dans le complexe de garage Zand



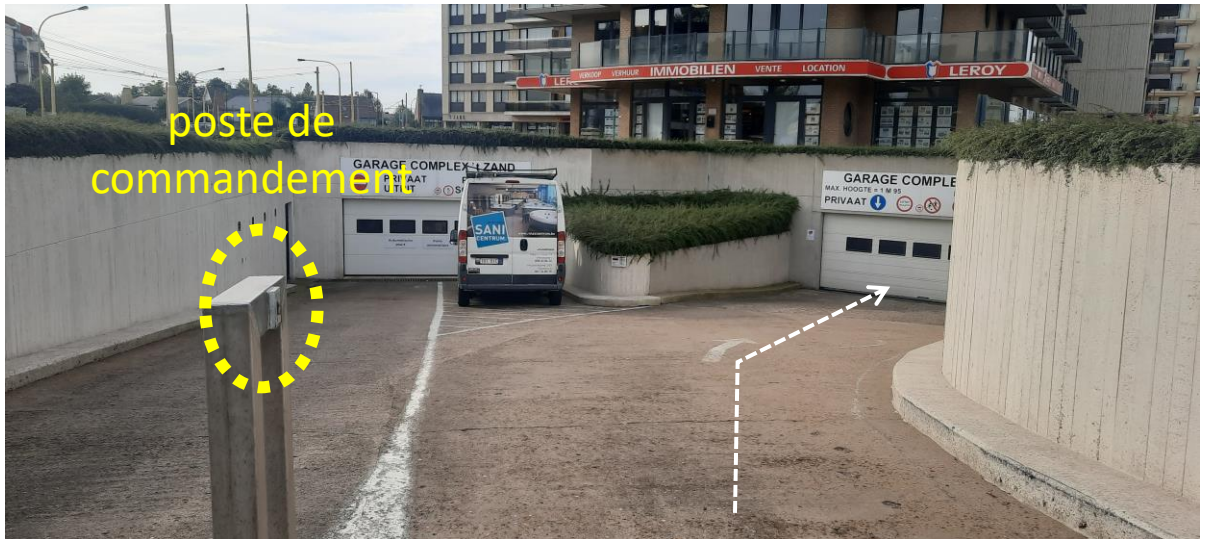
Vous roulez jusqu'au début de la place Pierre Bortier



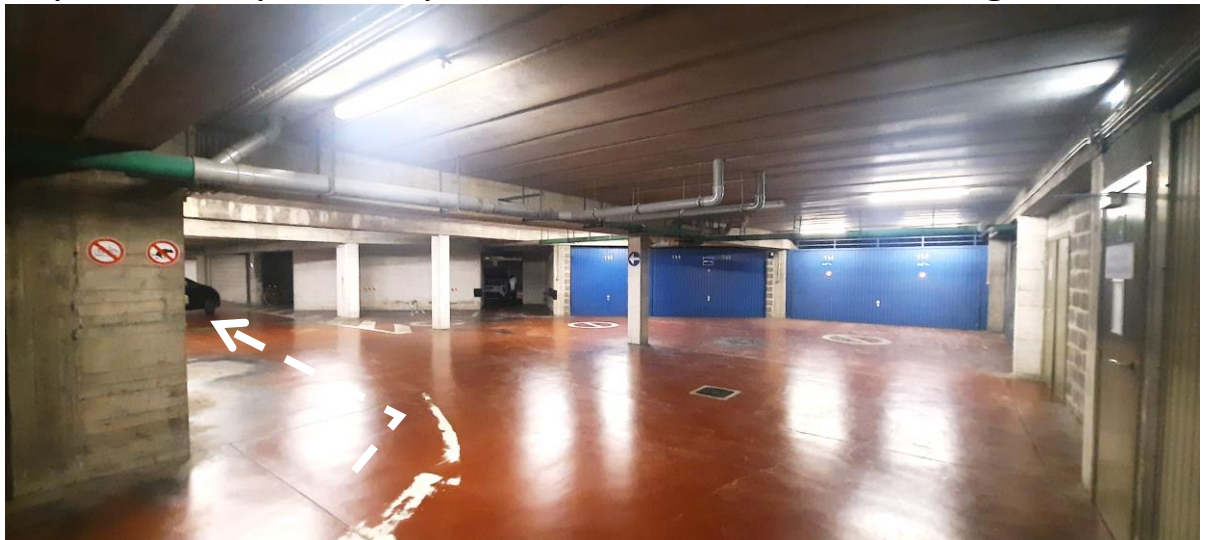
Au restaurant Milord, prendre à droite et immédiatement à droite. L'entrée du complexe garage se trouve à gauche.



Au poste de commandement, vous pouvez utiliser la clé pour ouvrir la porte d'entrée (à droite).



Après avoir passé le portail d'entrée, continuer à gauche.



Et à la fin, faites demi-tour à gauche.



La place 40 se trouve à mi-chemin, sur votre gauche.



Le portail de sortie s'ouvre automatiquement



L'entrée et la sortie sans voiture peuvent se faire par la porte située le long du portail de sortie. Vous utilisez la même clé pour cela.